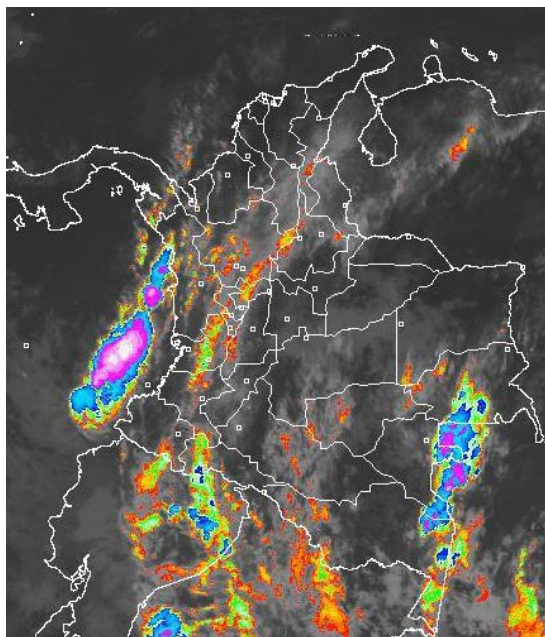


CONDICIONES HIDROMETEOROLÓGICAS ACTUALES

Prevalecerán condiciones nubosas en gran parte del país, precipitaciones entre ligeras y moderadas durante la jornada en sectores del Eje Cafetero, Antioquia, Amazonia, Choco y montañas del Valle y Cauca. **ALERTA ROJA** niveles altos en la parte baja del río Magdalena. **ALERTA ROJA** por deslizamientos de tierra en el departamento de Caldas. **ALERTA ROJA** por condiciones propicias para la ocurrencia de incendios de la cobertura vegetal en algunos sectores de las regiones Caribe, Orinoquia y Andina.

IMAGEN SATELITAL

Imagen GOES-13 * 12 de enero de 2012 * Hora 9:00 a. m. HLC



PRONÓSTICO CONDICIONES METEOROLÓGICAS ESPECIALES

ÁREA DEL VOLCÁN CERRO MACHÍN (4.8, -75.62)			
Cielo nublado con lluvias durante la jornada.			
INGEOMINAS lo reporta en NIVEL AMARILLO (III): CAMBIOS EN EL COMPORTAMIENTO DE LA ACTIVIDAD VOLCÁNICA.			
ELEVACIÓN (pies)	DIRECCIÓN	VELOCIDAD	
		NUDOS	Km/h
10,000	SURESTE	5	9
18,000	ESTE	10 - 15	18 - 28
24,000	SURESTE	5 - 10	9 - 18
30,000	SUR	25 - 30	46 - 56
ÁREA DEL VOLCÁN NEVADO DEL HUILA (2.92, -76.05)			
Cielo parcialmente nublado. Lluvias entre moderadas y fuertes durante el día.			
INGEOMINAS lo reporta en NIVEL AMARILLO (III): CAMBIOS EN EL COMPORTAMIENTO DE LA ACTIVIDAD VOLCÁNICA.			
ELEVACIÓN (pies)	DIRECCIÓN	VELOCIDAD	
		NUDOS	Km/h
10,000	ESTE	5 - 10	9 - 18
18,000	ESTE	10 - 15	18 - 28
24,000	SURESTE	10 - 15	18 - 28
30,000	SURESTE	25 - 30	46 - 56
ÁREA DEL VOLCÁN GALERAS (1.55, -77.37)			
Cielo parcialmente nublado, con lluvias moderadas y fuertes durante la jornada.			
INGEOMINAS lo reporta en NIVEL AMARILLO (III): CAMBIOS EN EL COMPORTAMIENTO DE LA ACTIVIDAD VOLCÁNICA.			
ELEVACIÓN (pies)	DIRECCIÓN	VELOCIDAD	
		NUDOS	Km/h
10,000	ESTE	5 - 10	9 - 18
18,000	ESTE	15 - 20	28 - 37
24,000	SURESTE	15 - 20	28 - 37
30,000	SURESTE	25 - 30	46 - 56

LO MÁS DESTACADO

- Las lluvias de mayor consideración se reportaron en los departamentos de Putumayo y Cauca, alcanzando el mayor volumen en el municipio de Villagarzón, Putumayo con 64.5 mm.
- ALERTA ROJA** para el Río Magdalena en el sector comprendido entre Magangué (Bolívar) y la desembocadura en el mar Caribe, incluyendo el Canal del Dique.
- ALERTA ROJA** por amenaza alta a muy alta de deslizamientos de tierra en áreas inestables del departamento Caldas.
- ALERTA ROJA** por amenaza alta de incendios de la cobertura vegetal en las regiones Caribe, Andina, Orinoquia.
- ALERTA NARANJA** para el río Atrato. Actualmente los niveles se mantienen altos y cerca a la cota de afectación de acuerdo lo registrado en la estación de Quibdó (Chocó).
- ALERTA NARANJA** para el río Cauca por niveles altos. Mantienen su tendencia de descenso, sin embargo, todavía se encuentran altos.
- ALERTA NARANJA** para el embalse de Prado según lo reportado por el operador EPSA. La tendencia es estable. Las compuertas están cerradas en su totalidad.
- ALERTA NARANJA** por amenaza moderada de deslizamientos de tierra en áreas inestables de los departamentos de Antioquia, Caldas, Huila, Tolima, Choco, Putumayo.

ALTOS VALORES DE RADIACIÓN ULTRAVIOLETA ENTRE LOS MESES DE ENERO Y MARZO DEL 2012

Altos valores de radiación ultravioleta se esperan durante los próximos meses hasta marzo del 2012. En consecuencia a la disminución de la nubosidad, principalmente en horas de la mañana y primeras horas de la tarde y los bajos valores de ozono en el país en esta época, se recomienda: evitar la exposición directa al sol entre las 9 a.m. y las 4 p.m., usar ropa protectora (camisa de manga larga, sombreros de ala ancha, lentes protectores), usar bloqueadores solares para la piel con un factor de protección 30 o mayor y por último deben cuidarse más los rubios o pelirrojos y los niños. Cabe recordar que los rayos ultravioleta pueden producir eritemas (quemaduras de la piel por una prolongada exposición al Sol), acelera el envejecimiento de la piel, producir cáncer de piel, daños oculares y afectar el sistema inmunológico. Estas consecuencias se pueden presentar en todo el territorio nacional, pero son más evidentes en las zonas montañosas, en particular en el Sur de Antioquia, los Santanderes, Tolima, Eje Cafetero, Boyacá, Cundinamarca, Huila, Cauca y Nariño.

PRECIPITACIONES

A continuación se relacionan los municipios donde en las últimas 24 horas se registraron precipitaciones iguales o superiores a 15 mm:

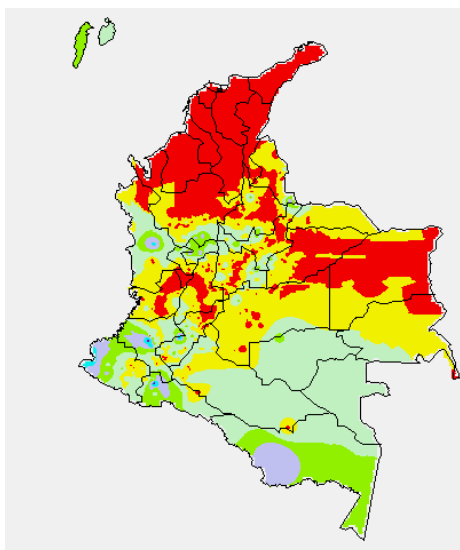
DEPARTAMENTO	MUNICIPIOS
CAUCA	Rosas (47.0), El Tambo (56.0)
CALDAS	Salamina (18.0), Pensilvania (21.0)
CUNDINAMARCA	Ubalá (20.0)
CHOCÓ	Quibdó (22.2)
HUILA	Nátaga (40.0)

CONTINUACIÓN PRECIPITACIÓN

DEPARTAMENTO	MUNICIPIOS
NARIÑO	Tumaco (46.7),
NORTE DE SANTANDER	Toledo (15.0)
PUTUMAYO	Villagarzón (64.5), Mocoa (19.3)
SANTANDER	Suaita (15.0)

MAPA DE PRECIPITACIÓN DIARIA

Desde las 7:00 a.m. del miércoles 11 de enero hasta las 7:00 a.m. del jueves 12 de enero de 2012



0.0 mm	0.1 a 1.0 mm	1.1 a 5.0 mm	5.1 a 10.0 mm
10.1 a 20.0 mm	20.1 a 40.0 mm	40.1 a 60.0 mm	> de 60.1 mm

ESTADO DE LOS EMBALSES

A continuación se relacionan los volúmenes útiles diarios de reservas de algunos embalses de acuerdo con información de hoy a las 6:00 a. m. consultada en XM:

EMBALSE	DEPARTAMENTO	VOLUMEN ÚTIL DIARIO, %
PLAYAS	Antioquia	111.56
TRONERAS	Antioquia	88.63
EL PEÑOL	Antioquia	100.51
SAN LORENZO	Antioquia	91.84
RIOGRANDE 2	Antioquia	91.69
MIRAFLORES	Antioquia	91.12
PORCE III	Antioquia	68.41
PORCE II	Antioquia	80.56
PUNCHINÁ	Antioquia	83.51
ESMERALDA	Boyacá	93.18
MIEL I	Caldas	102.50
SALVAJINA	Cauca	80.81
URRÁ I	Córdoba	90.97
GUAVIO	Cundinamarca	94.41
MUNA	Cundinamarca	100.05
AGREGADO BOGOTÁ	Cundinamarca	73.89
CHUZA	Cundinamarca	61.40
BETANIA	Huila	89.84
PRADO	Tolima	112.11
CALIMA 1	Valle del Cauca	98.47
ALTO ANCHICAYÁ	Valle del Cauca	54.42

TEMPERATURAS MÍNIMAS

A continuación se relacionan los municipios donde se presentaron temperaturas inferiores a 5°C:

DEPARTAMENTO	MUNICIPIOS
ANTIOQUIA	Santa Rosa de Osos (4.8°C)
BOYACÁ	Chita (3.8°C), Cerinza (2.4°C), Sogamoso (0.9°C), Paipa (4.4°C), Toca (2.8°C), Saboyá (4.6°C)
CUNDINAMARCA	Madrid (4.0°C), Chocontá (4.8°C), Choachí (4.6°C), Sopó (2.8°C), Subachoque (4.6°C), Facatativá (4.6°C)

TEMPERATURAS MÁXIMAS

A continuación se relacionan los municipios donde se presentaron temperaturas superiores a 35°C:

DEPARTAMENTO	MUNICIPIOS
CESAR	Valledupar (37.6°C), Codazzi (35.0°C)

PRONÓSTICO METEOROLÓGICO

REGIÓN	PRONÓSTICO
SABANA DE BOGOTÁ	JUEVES: A lo largo de la jornada se espera nubosidad variable y predominio de tiempo seco en amplios sectores de la Sabana. Al finalizar la tarde se espera fortalecimiento de la nubosidad y precipitaciones ligeras principalmente en el Occidente y Sur de la sabana. se prevé una temperatura máxima de 21°C. VIERNES: Cielo parcialmente nublado y tiempo seco, probabilidad de lluvias ocasionales y pasajeras en horas de la tarde.
ANDINA	JUEVES: En la mañana precipitaciones ligeras en sectores de Antioquia, Cauca, Nariño, Tolima y Huila el resto de la región cielo parcialmente cubierto con predominio de tiempo seco. En horas de la tarde condiciones secas con probabilidad de lluvias ligeras sobre Antioquia, Eje Cafetero, Occidente de Tolima y Santander. VIERNES: Se prevé tiempo seco y soleado en la mañana. En horas de la tarde y noche, lluvias ligeras en el occidente de Antioquia, sectores del Eje Cafetero y montaña Nariñense
CARIBE	JUEVES: En horas de la mañana cielo parcialmente cubierto con predominio de tiempo seco. En horas de la tarde y la noche condiciones secas, con probabilidad precipitaciones ligeras al Sur del Cesar y Sur de Bolívar. VIERNES: Cielo ligeramente nublado con predominio de tiempo seco durante la jornada.
ARCHIPIÉLAGO DE SAN ANDRÉS, PROVIDENCIA Y SANTA CATALINA	JUEVES: Cielo parcialmente cubierto a lo largo de la jornada con predominio de tiempo seco. VIERNES: Se prevé cielo parcialmente nublado con lluvias ligeras en la tarde.
MAR CARIBE	JUEVES: Cielo ligeramente nublado con predominio de tiempo seco durante la jornada. VIERNES: Cielo parcialmente cubierto con probabilidad de lluvias en la zona occidental del área marítima.
PACÍFICA	JUEVES: En gran parte de la región predominarán las condiciones nubosas, en horas de la mañana lluvias entre ligeras y moderadas en Chocó, Valle del Cauca, Cauca y litoral de Cauca. En horas de la tarde y noche lluvias fuertes especialmente en Chocó y Valle del Cauca. VIERNES: Se prevé cielo parcialmente nublado con lluvias de ligeras a moderadas en sectores de Chocó, especialmente en horas de la tarde y noche.

REGIÓN	PRONÓSTICO
INSULAR PACÍFICA	JUEVES: Cielo parcialmente nublado con precipitaciones sobre Gorgona y tiempo seco en Malpelo. VIERNES: Se prevé lluvias de ligeras a moderadas en Gorgona y Malpelo.
OCEANO PACÍFICO	JUEVES: Cielo parcialmente cubierto con lluvias entre moderadas a fuertes durante la jornada especialmente en sectores cercanos a la costa. VIERNES: Cielo entre parcialmente cubierto con lluvias especialmente por la tarde y noche enfrente de la costa chocona. No se descartan tormentas eléctricas.
ORINOQUIA	JUEVES: En la mañana prevalecerán las condiciones secas con intervalos soleados, en horas de la tarde y noche son estimadas precipitaciones muy ligeras hacia el Sur de Vichada y sectores del Meta. VIERNES: Se espera tiempo seco, soleado y altas temperaturas del aire.
AMAZONIA	JUEVES: En horas de la mañana se espera condiciones nubosas con lluvias entre moderadas y fuertes, las más intensas sobre Guainía, Guaviare, Vaupés y Amazonas. En la tarde fortalecimiento de la nubosidad acompañada de precipitaciones fuertes, sobre gran parte de la región, no se descarta la presencia de actividad eléctrica. VIERNES: Cielo parcialmente nublado con lluvias entre moderadas y fuertes sobre Amazonas y Vaupés; lluvias más ligeras en Guainía, Guaviare y Caquetá y Putumayo.

ALERTAS VIGENTES

Para mayor información sobre el Pronóstico del Estado del Tiempo, Informes Técnicos Diarios y Comunicados Especiales, e informes de otras áreas temáticas, tales como Hidrología, Deslizamientos de Tierra e Incendios, se sugiere consultar la siguiente dirección electrónica: www.ideam.gov.co

REGIÓN CARIBE

ALERTA ROJA NIVELES ALTOS EN LA PARTE BAJA DEL RÍO MAGDALENA

En el sector comprendido entre Magangué (Bolívar) y la desembocadura en el mar Caribe, incluyendo el Canal del Dique, se mantiene la **ALERTA ROJA**. Los niveles han mantenido una tendencia de descenso lento y sostenido en los últimos días. Persisten las afectaciones sobre algunos sectores de las siguientes poblaciones:

Atlántico: Campo de La Cruz y Santa Lucía

Bolívar: Magangué y Calamar.

Magdalena: Santa Ana, Pedraza y Plato.

ALERTA ROJA INCENDIOS DE LA COBERTURA VEGETAL

Amenaza muy alta de ocurrencia de incendios de la cobertura vegetal en zonas de bosques, cultivos y pastos, localizados en los siguientes municipios y sectores aledaños:

Bolívar: Cartagena De Indias, Santa Catalina, Santa Rosa Del Sur.

Cesar: Agustín Codazzi, Becerril, Bosconia, El Copey, El Paso, La Paz, Pueblo Bello, San Diego, Valledupar.

Córdoba: Los Córdoba, San Bernardo Del Viento.

La Guajira: Dibulla, San Juan Del Cesar, Uribia.

Magdalena: Aracataca, Ciénaga, Fundación, Santa Marta, Zona Bananera.

ALERTA NARANJA RÍO MAGDALENA SECTOR DEL BANCO (MAGDALENA)

Debido a que los niveles del río Magdalena en el sector del Banco (Magdalena) se mantienen altos pero con tendencia al descenso se sugiere mantener este nivel de Alerta.

ALERTA NARANJA INCENDIOS DE LA COBERTURA VEGETAL

Amenaza alta de ocurrencia de incendios de la cobertura vegetal en zonas de bosques, cultivos y pastos, localizados en los siguientes municipios y sectores aledaños:

Bolívar: Turbaná.

Córdoba: Lorica.

Especial atención amerita, Parque Nacional Natural Sierra Nevada de Santa Marta y el Parque Nacional Natural Macuira.

REGIÓN ANDINA

ALERTA ROJA DESLIZAMIENTOS DE TIERRA

Caldas: amenaza alta por deslizamientos de tierra en el municipio de Samaná.

ALERTA ROJA INCENDIOS DE LA COBERTURA VEGETAL

Amenaza muy alta de ocurrencia de incendios de la cobertura vegetal en zonas de bosques, cultivos y pastos, localizados en los siguientes municipios y sectores aledaños:

Antioquia: Arboletes.

Boyacá: Boavita, Chita, Covarachia, Cultiva, El Cocuy, Guacamayas, Guicán, Iza, Jericó, La Uvita, Panqueba, Paya, Pesca, Pisba, San Mateo, Sativanorte, Soatá, Socotá, Sogamoso, Susacón, Tipacoque, Tota.

Santander: Aratoca, Capitanejo, Cerrito, Curití, Enciso, Málaga, Mogotes, Molagavita, Onzaga, San Andrés, San Joaquín, San José De Miranda, San Miguel.

ALERTA NARANJA INCENDIOS DE LA COBERTURA VEGETAL

Amenaza alta de ocurrencia de incendios de la cobertura vegetal en zonas de bosques, cultivos y pastos, localizados en los siguientes municipios y sectores aledaños:

Antioquia: San Juan De Urabá.

Boyacá: Fínavitoba.

Huila: Colombia.

Santander: Curití, Puerto Parra.

Cundinamarca: Beltrán, Chocontá, Cucunuba, Gachancipá, Gacheta, Guatavita, Junín, Lenguaque, Manta, Macheta, Nemocón, Sesquilé, Suesca, Tibirita, Tocancipá, Ubalá y Villapinzón

Especial atención amerita, Parque Nacional Natural El Cocuy y Parque Nacional Natural Pisba.

ALERTA NARANJA NIVELES ALTOS EN LA PARTE ALTA DEL RÍO CAUCA

Se mantiene la alerta Naranja a la altura de la estación Mediacaño (municipio de Yotoco, Valle del Cauca). A pesar del descenso en los niveles, éstos se encuentran cercanos la cota de desbordamiento con posibles afectaciones a los municipios de Yotoco, Yumbo y Bugalagrande (Valle del Cauca). Se alerta a la población y a las autoridades regionales continuar con las medidas de precaución necesarias ante posibles inundaciones lentas.

ALERTA NARANJA EMBALSE DE PRADO

De acuerdo a la información suministrada por EPSA hoy a las 07:30 am, el Embalse de Prado presenta una cota de nivel de 362.92 m.s.n.m. (correspondiente al 112.11 % del volumen útil) siendo la cota máxima 367.00 msnm. Las compuertas están cerradas en su totalidad.

ALERTA NARANJA DESLIZAMIENTOS DE TIERRA

Antioquia: se pronostica amenaza moderada por deslizamientos de tierra en el municipio de Nariño.

Caldas: se pronostica amenaza moderada por deslizamientos de tierra en los municipios de Marquetalia, Norcasia, Pensilvania y Victoria.

Tolima: se pronostica amenaza moderada por deslizamientos de tierra en áreas inestables de los municipios de Fresno y Mariquita.

ALERTA AMARILLA NIVELES ALTOS EN LA CUENCA MEDIA DEL RÍO CAUCA

El río Cauca, a la altura de la estación de Bolombolo (Venecia, Antioquia), registra niveles estables pero sus valores son altos.

REGION ORINOQUIA

ALERTA ROJA INCENDIOS DE LA COBERTURA VEGETAL

Amenaza muy alta de ocurrencia de incendios de la cobertura vegetal en zonas de bosques, cultivos y pastos, localizados en los siguientes municipios y sectores aledaños:

Arauca: Arauca, Arauquita, Tame.

Casanare: Hato Corozal, La Salina, Nunchía, Orocué, Paz De Ariporo, Pore, Sácama, San Luis De Palenque, Támara, Trinidad, Yopal.

Meta: Fuente De Oro, Granada, Lejanías, Mesetas, Puerto Lleras, Restrepo, San Juan De Arama, Villavicencio, Vistahermosa.

Vichada: La Primavera, Puerto Carreño, Santa Rosalía.

ALERTA NARANJA INCENDIOS DE LA COBERTURA VEGETAL

Amenaza alta de ocurrencia de incendios de la cobertura vegetal en zonas de bosques, cultivos y pastos, localizados en los siguientes municipios y sectores aledaños:

Casanare: Tauramena.

Meta: Cumaral.

Especial atención amerita Parque Nacional Natural El Tuparro.

REGIÓN PACÍFICA

ALERTA NARANJA PARA EL RIO ATRATO POR NIVELES ALTOS

Se mantiene el nivel de alerta en el río Atrato. Las lluvias generadas en las últimas semanas en el río Atrato a la altura de la estación de Quibdó no han generado un cambio significativo en los niveles, antes por el contrario se observa un descenso moderado. De manera preventiva se sugiere a la población estar alertas ante posibles inundaciones lentas, particularmente las poblaciones de Quibdó, Tagachí, Vigía del Fuerte, Domingodó y Riosucio. Desde las primeras horas del día se han estado presentando lloviznas en el departamento del Chocó y de acuerdo a los pronósticos es probable que continúen en la tarde.

ALERTA NARANJA DESLIZAMIENTOS DE TIERRA

Chocó: se pronostica amenaza alta a moderada por deslizamientos de tierra en áreas inestables de los municipios de Cértegui, Condoto, Istmina, Lloró, Nuquí, Quibdó, Tadó, Medio Atrato (Betú), Unión Panamericana (Animas), Río Iró (Santa Rita), Alto Baudó, Atrato (Yuto), Río Quito (Paimadó), Bajo Baudó (Pizarro), El Cantón de San Pablo, Medio Baudó (Boca de Pepú), Medio San Juan (Andagoya).

REGIÓN AMAZONICA

ALERTA NARANJA DESLIZAMIENTOS DE TIERRA

Putumayo: se pronostica amenaza baja por deslizamiento de tierra en áreas inestables de los municipios de Mocoa, San Francisco y Villa Garzón.

MAR CARIBE

ALERTA NARANJA OLEAJE Y VIENTO

Para el día de hoy persistirán las condiciones de amenaza para la travesía en embarcaciones de poco calado en alta mar por causa del oleaje que variará entre 2.0 - 4.0 metros y el viento que se aproximará a 20 - 30 nudos (36 - 54 km/h), se recomienda a pescadores y usuarios consultar con las Capitanías de puerto.

OCÉANO PACÍFICO

ALERTA AMARILLA PLEAMARES

Hasta el próximo 16 de enero del presente año se espera una de las pleamares más significativas del mes en el litoral Pacífico colombiano, asociada con la marea astronómica, se sugiere a habitantes costeros estar atentos a la evolución del fenómeno.

ALERTA AMARILLA TIEMPO LLUVIOSO

Para el día de hoy se esperan condiciones lluviosas en amplios sectores del Pacífico colombiano con probabilidad de tormentas eléctricas y ráfagas de viento, se recomienda a usuarios de embarcaciones menores consultar con las Capitanías de puerto en zonas de inminente tempestad.

Ricardo LOZANO PICÓN, Director General
María Teresa MARTÍNEZ GÓMEZ, Jefe Oficina de Pronósticos y Alertas
Juan Francisco ALAMEDA VIVEROS, Coordinador de Alertas Ambientales

Profesionales en turno:
Carlos PINZÓN, Claudia TORRES, Carolina ROZO, Nicolás CUADROS, Jorge PALACIOS, Gloria ARANGO y Mauricio TORRES.
Internet: <http://www.ideam.gov.co>
Correo electrónico: servicio@ideam.gov.co * alertasideam@ideam.gov.co
Carrera 10 N° 20 - 30 ** Piso 9, Bogotá, D.C.
Teléfono: 3421586

ALERTA ROJA. PARA TOMAR ACCIÓN Advierte a los sistemas de prevención y atención de desastres sobre la amenaza que puede ocasionar un fenómeno con efectos adversos sobre la población, el cual requiere la atención inmediata por parte de la población y de los cuerpos de atención y socorro. Se emite una alerta sólo cuando la identificación de un evento extraordinario indique la probabilidad de amenaza inminente y cuando la gravedad del fenómeno implique la movilización de personas y equipos, interrumpiendo el normal desarrollo de sus actividades cotidianas.

ALERTA NARANJA. PARA PREPARARSE Indica la presencia de un fenómeno. No implica amenaza inmediata y como tanto es catalogado como un mensaje para informarse y prepararse. El aviso implica vigilancia continua ya que las condiciones son propicias para el desarrollo de un fenómeno, sin que se requiera permanecer alerta.

ALERTA AMARILLA. PARA INFORMARSE Es un mensaje oficial por el cual se difunde información. Por lo regular se refiere a eventos observados, reportados o registrados y puede contener algunos elementos de pronóstico a manera de orientación. Por sus características preliminares y futuras difiere del aviso y de la alerta, y por lo general no está encaminado a alertar sino a informar.

CONDICIONES NORMALES La información que se suministra se encuentra dentro de los rangos normales.

°C: grados Celsius

m: metros

mm: milímetros

KPH: kilómetros por hora

GOES: Geostationary Operational Environmental Satellites (Satélite Geoestacionario Operacional Ambiental).